



SEARCH

ค้นหาข่าววันนี้

Submit

Text Size ก ก ก ก

หน้าแรกผู้จัดการ Online | หน้าแรกคุณภาพชีวิต | สุขภาพ **RSS**

HOME

สุขภาพ > ข่าว **RSS**

เข้าสู่ระบบ | สมัครสมาชิก



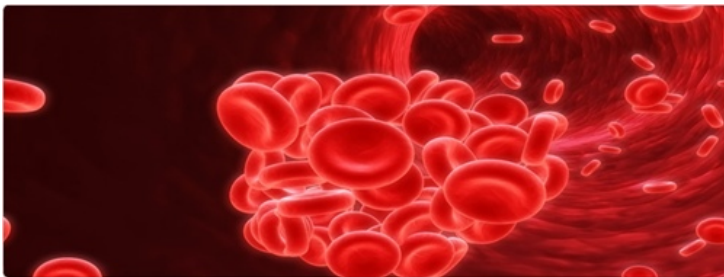
บทเรียนที่ล้ำค่า มาจากการขยายอาณาจักรและเรื่องเล่าที่เป็นข้อเตือนใจ ในการปกปัก
อาณาจักรจากการล่มสลาย สอบถามรายละเอียดโทร 0-2629-4488ต่อ2126-29

โลหิตเป็นพิษจากโรคติดเชื้อ 1 ใน 6 เป็นแล้วตาย สธ.เร่งศึกษาปรับวิธีตรวจรักษา

โดย ASTVผู้จัดการออนไลน์ 16 มิถุนายน 2557 16:38 น. [Tweet](#) 1 [G+](#) 2 [Share](#) 49

Like 49 people like this. Be the first of your friends.

พบเด็กเล็ก คนแก่ คนมีโรคประจำตัว ร่างกายอ่อนแอเป็นพิเศษ เสี่ยงเกิดภาวะโลหิตเป็นพิษจากโรคติดเชื้อ ถึง! 1 ใน 6 เป็นแล้วตาย สธ. ไทย - เวียดนาม - อินโดนีเซีย เร่งศึกษาหาสาเหตุ หวังปรับวิธีวินิจฉัย วิธีการรักษา ช่วยชีพชีวิต



วันนี้ (16 มิ.ย.) ที่โรงแรมสวิสโฮเทล นายเลิศจิตต์ ปาร์ค กรุงเทพฯ นพ.ดิเรก ลิ้มมธุรสกุล คณะเวชศาสตร์เขตร้อน มหาวิทยาลัยมหิดล และผู้อำนวยการเครือข่ายความร่วมมือการวิจัยทางการแพทย์สำหรับโรคติดเชื้อในภูมิภาคเอเชียตะวันออกเฉียงใต้ กล่าวว่า กระทรวงสาธารณสุข (สธ.) ไทย เวียดนาม และ อินโดนีเซีย กำลังร่วมมือศึกษาภาวะโลหิตเป็นพิษจากโรคติดเชื้อ ซึ่งเป็นสาเหตุสำคัญของการเสียชีวิตของประชาชนในภูมิภาคเอเชียตะวันออกเฉียงใต้ ซึ่งยังไม่รู้จำนวนผู้เสียชีวิตจากสาเหตุนี้ชัดเจน ส่วนผลการศึกษาเบื้องต้นในประเทศไทยพบว่า 1 ใน 6 ของผู้ป่วยที่มีภาวะโลหิตเป็นพิษจะเสียชีวิต ซึ่งเป็นตัวเลขที่สูงกว่าที่คาด

นพ.ดิเรก กล่าวว่า เครือข่ายฯ ได้ศึกษาวิจัยภาวะโลหิตเป็นพิษจากโรคติดเชื้อในไทยตั้งแต่ปลายปี 2556 ในเวียดนาม เมื่อต้นปี 2557 และจะเริ่มในอินโดนีเซียช่วงปลายปี 2557 ซึ่งได้รับการสนับสนุนจาก สธ. ทั้ง 3 ประเทศ เพื่อให้รู้สาเหตุที่สำคัญ วิธีการรักษา และผลการรักษาผู้ป่วยที่มีภาวะโลหิตเป็นพิษ เพื่อที่จะพัฒนาการวินิจฉัยโรคติดเชื้ออุบัติใหม่ในภูมิภาคเอเชียตะวันออกเฉียงใต้ ซึ่งผลการศึกษาคือจะเป็นประโยชน์โดยตรงกับหน่วยงานของ สธ. และบุคลากรทางสาธารณสุขในทุกประเทศ

ด้าน นพ.ศุภมิตร ชุณหสวัณ ผู้ทรงคุณวุฒิ กรมควบคุมโรค (คร.) กล่าวว่า ภาวะโลหิตเป็นพิษ หรือผู้ที่ติดเชื้อแล้วมีอาการรุนแรง หมายถึงภาวะที่ภูมิคุ้มกันของร่างกายตอบสนองต่อการติดเชื้อ หรือสารพิษของเชื้อโรค ทำให้เกิดการอักเสบทั่วร่างกาย การอักเสบดังกล่าวจะทำให้ไวระต่าง ๆ เสียหาย ระบบแข็งตัวของเลือดผิดปกติ เลือดไหลเวียนไปเลี้ยงอวัยวะต่างๆ ลดลง อาหารและออกซิเจนไปเลี้ยงเนื้อเยื่อลดลง ในรายที่เป็นรุนแรงความดันโลหิตจะต่ำ ซึ่งเป็นอันตรายมาก ซึ่งคนที่เกิดภาวะโลหิตเป็นพิษจากการติดเชื้อคือ คนที่มีร่างกายอ่อนแอเป็นพิเศษ เด็กเล็ก ผู้สูงอายุ หรือผู้ที่มีโรคประจำตัว ซึ่งโครงการศึกษาฯ นี้จะศึกษาเพื่อหาสาเหตุของอาการรุนแรงเกิดจากอะไร เช่น เชื้อมีความรุนแรง หรือเกิดการดื้อยา ซึ่งจะช่วยให้เกิดความรู้และนำมาปรับวิธีวินิจฉัยและวิธีการรักษาให้ดีขึ้นต่อไป ซึ่งจะช่วยลดการเสียชีวิตของผู้ป่วยภาวะโลหิตเป็นพิษได้ โดยการศึกษาจะใช้เวลาประมาณ 2 ปีจึงจะสรุปผล

ติดตาม Instagram และ Facebook Fanpage ของ "Quality of Life" ได้ที่

URL แบบย่อ <http://astv.mobi/AudrF9J>

ความรัก คือ คนตาบอด

บริการดวงตาแก่คนตาบอดที่เสียชีวิตให้สภากาชาดไทย

เครื่องมือจัดการเว็บ **NEW!** SMS MGR News [เท่าทันทุกความเคลื่อนไหว](#)

- ส่งบทความนี้ต่อ
- พิมพ์หน้านี้
- ข่าวที่มีผู้ส่งมากที่สุด

Download **ละคร** ออนไลน์ **On iPad**